

第64回

中部地区

幼児教育研究会

期日

令和4年

1月22日(土) ~ 2月27日(日)

今年はオンデマンド開催です!

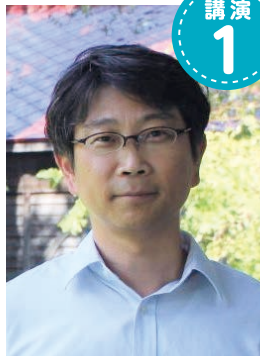


テーマ

保育における
子どもの「主体性」
を考える

講師

川田 学氏



講演
1

1973年東京都生まれ。北海道大学大学院教育学研究院附属子ども発達臨床研究センター・准教授。博士(心理学)。

東京都立大学大学院人文科学研究科心理学専攻・博士課程単位取得満期退学。香川大学教育学部・講師、同・准教授をへて、2010年より現職。専門は発達心理学、保育研究。近年は、沖縄地方や瀬戸内地方など各地の保育現場をまわり、保育と地域の関係史を学んでいる。札幌のNPO法人子育て応援かごぐるま・理事として支援者や保護者との学びの場を企画・運営。

主著:『保育的発達論のはじまり』(単著)ひとなる書房、『親と子の発達心理学』(共著)新曜社 など多数。

テーマ

牛乳パック
工作で
楽しもう

講師

久保田 雅人氏



講演
2

1961年8月生まれ。東京都出身。

1990年4月~2013年3月 NHKEテレ「つくってあそぼ」わくわくさんとして出演。番組放送中から全国で工作ショー、工作教室などを展開する。番組終了後も「工作の伝道師」として工作ショー、工作研修会、講演会などを展開中。また、4月より新しいYouTubeチャンネル「わくわくさんの工作教室」も配信中。

工作で
使うもの

牛乳パック(大・小)はさみ・ステープラ・テープ・タコ糸・色鉛筆や色ペン・ストロー・割り箸・ティッシュペーパー・ペットボトルのキャップ・のりなど

●主催 名古屋市・名古屋市教育委員会・公立大学法人名古屋市立大学・公益社団法人名古屋民間保育園連盟・公益社団法人名古屋市私立幼稚園協会・中日新聞社・NHK名古屋放送局

●後援 愛知県・愛知県教育委員会・愛知県社会福祉協議会・一般社団法人愛知県私立保育園連盟・公益社団法人愛知県私立幼稚園連盟・岐阜県・岐阜県教育委員会・岐阜県社会福祉協議会・三重県・三重県教育委員会・三重県社会福祉協議会・名古屋市社会福祉協議会・名古屋市幼児教育研究協議会

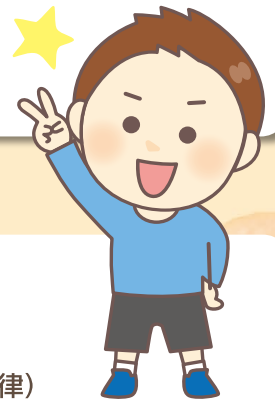
ごあいさつ



新型コロナウイルス感染の拡大によって、幼児教育の現場も大きな影響を受け続けています。このような状況の中でも、幼児教育に携わる関係者の皆様は日々子どもたちと様々な工夫を凝らしてお過ごしのことかと思えます。中部地区幼児教育研究会も、例年では会場で皆様と顔を合わせて研修や交流の機会をもっていました。今年もオンデマンド開催として実施することになりました。こうした社会的距離の中でも皆様と幼児教育について学びを深め、実践に活かしていただければと思います。皆様の積極的な参加をよろしく願いいたします。

受講の流れ

- STEP1 申し込み 12月24日締め切り・申し込み方法は下記記載
- STEP2 参加者決定 受講案内・動画限定公開URLを通知
- STEP3 受講 期間内に講演URLより視聴



お申し込み

参加費

一般:3,000円 学生:1,000円
園単位での参加:10,000円(視聴人数にかかわらず一律)

※納入金のお返しは出来ません。

申込方法

HPの申込フォームから必要事項を入力

<http://chubu-yoken.jp>

※FAXでの申込は、上記ページよりダウンロードをしてご使用ください。
※ご不明な点はメールか電話で問い合わせください。



振込先

ゆうちょ銀行 089支店 当座 0188684 中部地区幼児教育研究会

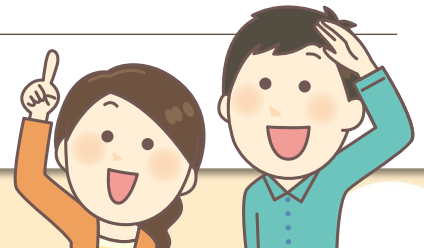
三菱UFJ銀行 名古屋市役所出張所(192) 普通 0302444 中部地区幼児教育研究会

(払込取扱票をご利用の方)

ゆうちょ銀行 口座記号番号 00840-4-188684 中部地区幼児教育研究会

しめきり

令和3年12月24日(金)



お問い合わせ

中部地区幼児教育研究会 名古屋市立大学人文社会学部 上田 敏文研究室

〒467-8501 愛知県名古屋市瑞穂区瑞穂町山の畑1

TEL&FAX:052-872-5160 E-mail:chuyoken@gmail.com